

Nachhaltigkeitswoche des EEN_Deutschland

Vom grünen Anstrich zum nachhaltigen
Geschäftsmodell - #EENCanHelp

28. - 31.03.2022

vier digitale Events

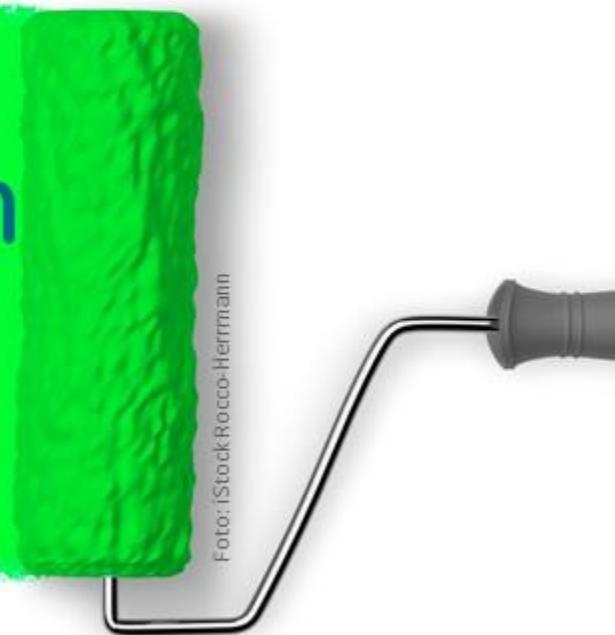


Foto: iStock/Rocco-Herrmann

Ökologische Nachhaltigkeit

Ressourcenschutz ist Klimaschutz – Positive Effekte für mein Unternehmen

Online-Seminar des EEN Deutschland

i.A. Silke Schleiff (TUTECH INNOVATION), Sonja Angloher-Reichelt (Bayern Innovativ), Robin Bruck (Berlin Partner)



Agenda

Ökologische Nachhaltigkeit in den UN SDGs

Welchen Beitrag können Unternehmen dazu leisten?

1. Wie kann ich meine Klima-Kennzahlen messen, bewerten lassen und berichten?

Norevo GmbH: Yuexin Liu, Sustainability and Project Manager

2. Welche Ansätze zur Verbesserung der Ressourceneffizienz gibt es?

Messebau Wörnlein GmbH: Iris Wörnlein-Herbke, Geschäftsleitung

Unterstützungsangebote des Enterprise Europe Network

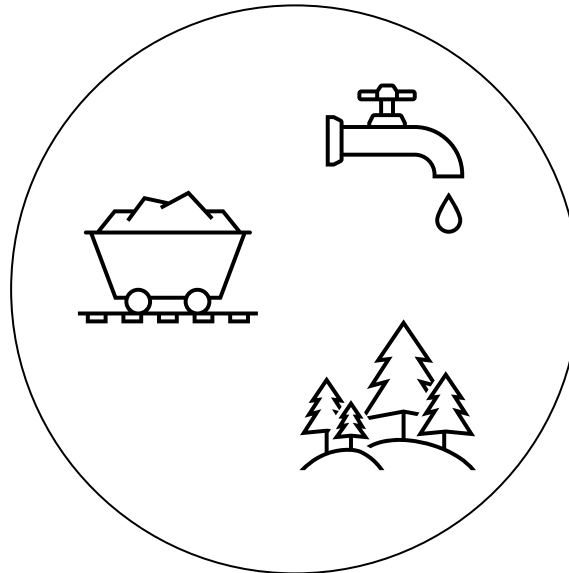


Ökologische Nachhaltigkeit – was treibt die Unternehmen hier um?

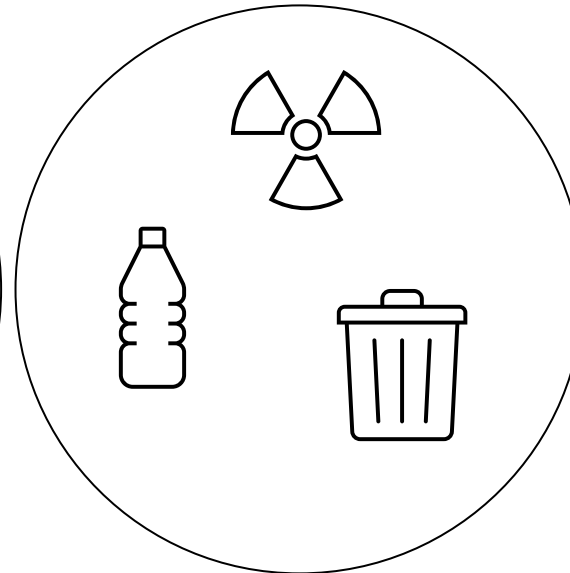
Energiekosten/
Versorgungssicherheit



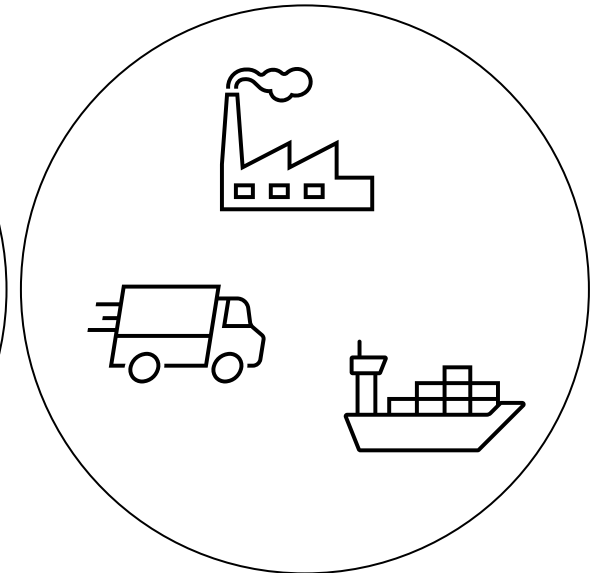
Ressourcenknappheit/
Materialien



Umweltverschmutzung/
Abfälle



Klimaschutz/
Emissionen



Zu welchen Themen äußern Unternehmen Unterstützungsbedarf?

- Ergebnisse einer Umfrage bei Berlin Partner

ANTWORTOPTIONEN	BEANTWORTUNGEN	
Betrieblicher Umweltschutz, Energie-, Ressourcen- & Materialschonung, Schadstoff & Lärmvermeidung	71,64%	48
Klimaschutz (CO2-Reduktion & Kompensation), Klimaanpassung	79,10%	53
Biodiversität	22,39%	15
Sonstiges (bitte angeben)	10,45%	7
<i>Befragte insgesamt: 67</i>		

ANTWORTOPTIONEN	BEANTWORTUNGEN	
Nachhaltige Innovationen & Geschäftsmodelle	67,65%	46
Nachhaltige Beschaffung (z.B. Bürobedarf, Papier, Catering)	60,29%	41
Nachhaltige Lieferkette (Produktbezug)	47,06%	32
Sonstiges (bitte angeben)	20,59%	14
<i>Befragte insgesamt: 68</i>		



Wie kann ich meine Klima-Kennzahlen messen, bewerten lassen und berichten?

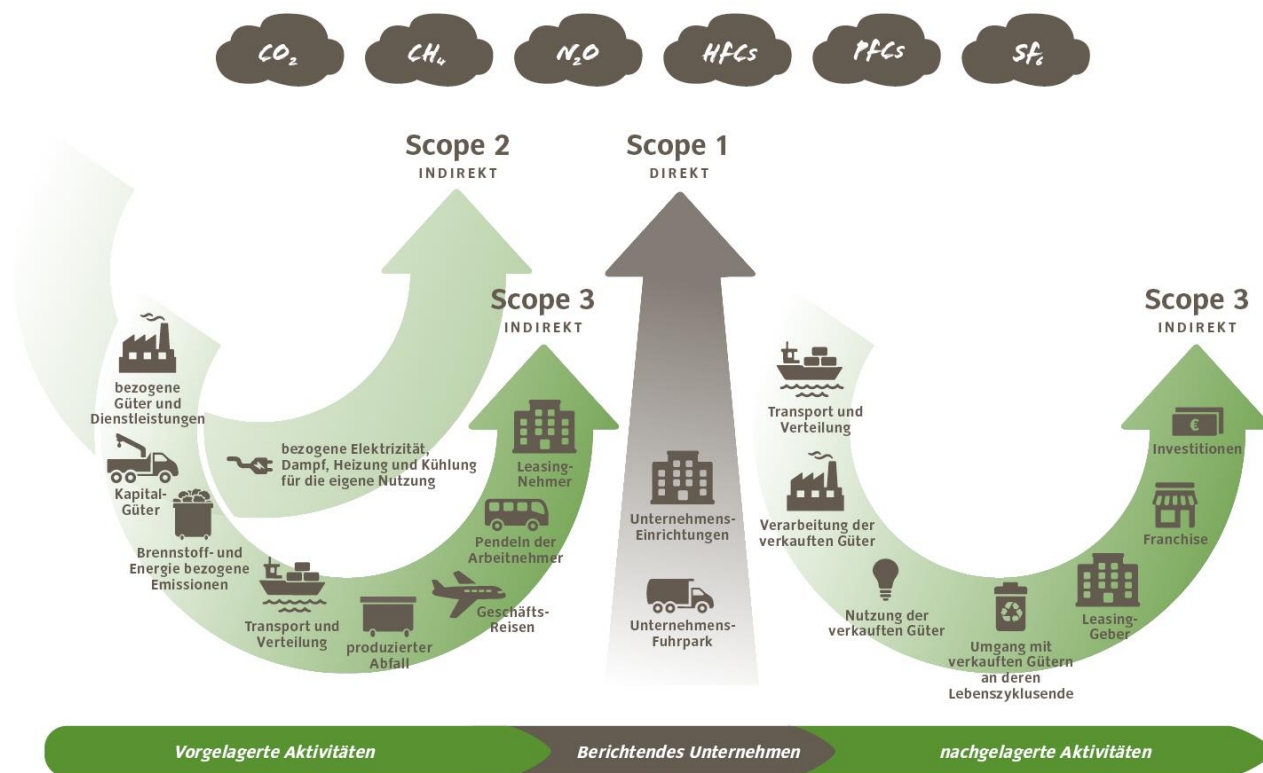


Bild: VauDe GmbH & Co. KG



Wie kann ich meine Klima-Kennzahlen messen, bewerten lassen und berichten?

norevo

Yuexin Liu

Norevo GmbH



Ansätze zur Verbesserung der Ressourceneffizienz

Effizienter Umgang mit Ressourcen

Solaranlagen + Speicher

Wärmepumpen

Regenwassernutzung

Emissionsfilter

Biodiversität

Biobasierte Kunststoffe

Nachhaltiges Produktdesign

Vermeidung von Müll

Kreislaufwirtschaft (Circular Economy)

Kreislaufwirtschaft: Modell der Produktion und des Verbrauchs, bei dem die Produkte so lange wie möglich geteilt (sharing economy), geleast, wiederverwendet, repariert und aufgearbeitet werden; das Recycling steht ganz am Ende.

Positive Effekte:

- **Lebenszyklus der Produkte wird verlängert** (erhöhte Wertschöpfung)
- **Reduktion der Abfälle auf ein Minimum**

Quelle: [Kreislaufwirtschaft: Definition und Vorteile | Aktuelles | Europäisches Parlament \(europa.eu\)](https://ec.europa.eu/euro-observatory/en/kreislaufwirtschaft)

Funktioniert die Umsetzung im Messebau?



Iris Wörnlein-Herbke

Messebau Wörnlein GmbH

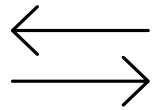
„In a nutshell“ - Ökologische Nachhaltigkeit als Nutzen für die Unternehmen

- **Einsparung von Kosten:** erhöhte Energieeffizienz, reduzierter Materialverbrauch
- **Verbesserter ökologischer Fußabdruck:** Vermeidung und Weiterverwendung von Abfall (Kreislaufwirtschaft), weniger Emissionen (erneuerbare Energien, alternative Mobilitätskonzepte), Reduktion Wasserverbrauch
- **Alternative Materialien & Rohstoffe:** verringerte Abhängigkeit vom Rohstoffmarkt (biobasierte Materialien, nachwachsende Rohstoffe), reduzierter Materialverbrauch durch intelligente digitale Prozesse
- **Regionale Verankerung:** Sicherheit durch regionale Partner & Zulieferer, Stärkung der Kommune, Artenschutzprojekte
- **Positives Image:** Attraktivität als Arbeitgeber, Kundenbindung, interessant für Investoren

Unterstützungsmöglichkeiten durch das Enterprise Europe Network



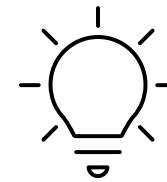
Situationsanalyse und Beratung



Technologietransfer



Vernetzung/ Kooperation



Innovationsmanagement



Finanzierung/ Förderung



Forschung



Markterschließung



Nachhaltigkeit



Kreislaufwirtschaft

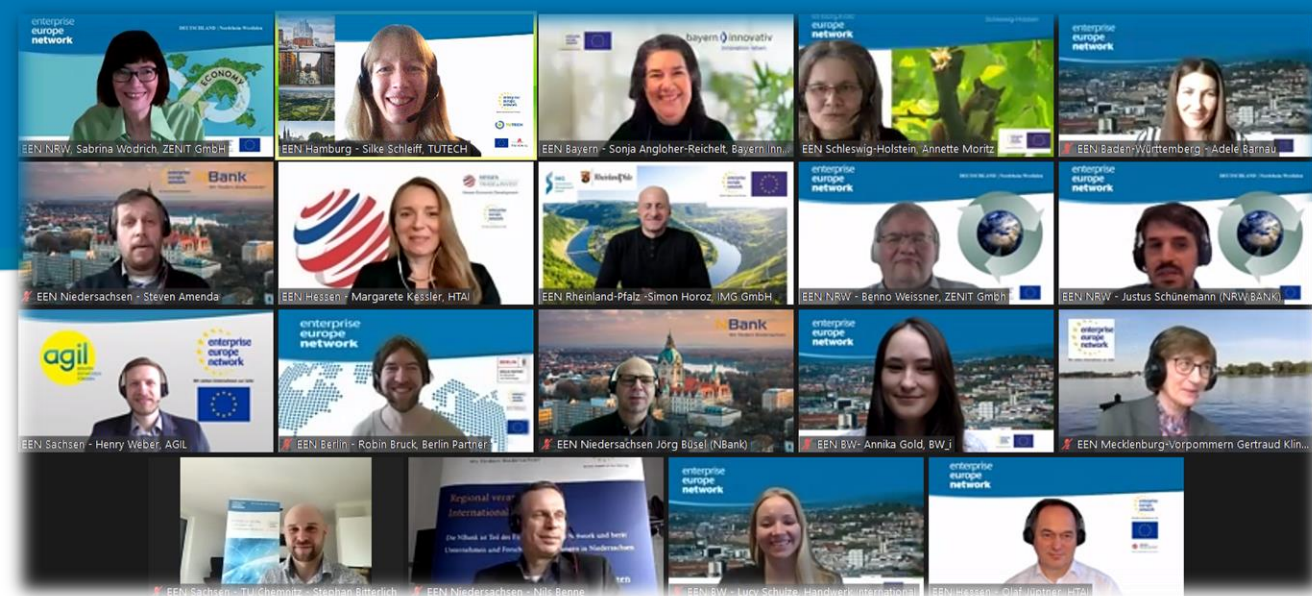


Resilienz



Digitalisierung

Nachhaltigkeit als To-Do? Kommen Sie auf uns zu!



HAMBURG

Silke Schleiff
TUTECH INNOVATION
+49 40 76629-6355
schleiff@tutech.de
www.tutech.de | www.een-hhsh.de

BAYERN

Dr. Sonja Angloher-Reichelt
Bayern Innovativ
+49 911 20671-315
angloher@bayern-innovativ.de
www.bayern-innovativ.de

BERLIN & BRANDENBURG

Robin Bruck
Berlin Partner für Wirtschaft und Technologie
+49 30 46302-391
robin.bruck@berlin-partner.de
www.berlin-partner.de | www.een-bb.de



een.ec.europa.eu

Enterprise Europe Network Deutschland
<https://een-deutschland.de/>



Business Support on Your Doorstep



Jetzt sind Sie gefragt! Zu welchen Themen wünschen Sie sich Unterstützung?

- Erneuerbare Energien (Erzeugung + Speicherung)
- Energie- und Ressourceneffizienz
- Wege zur Klimaneutralität
- Mobilität und Logistik
- Verpackungen
- Einsatz alternativer Materialien
- Zirkuläre Geschäftsmodelle
- Biodiversität